



足尾銅山観光の見学つき 廃線跡を歩こう



ツアー参加者限定のオリジナル廃線キーホルダー付き

現在の終着駅・間藤からかつての終着駅・足尾本山までの廃線跡をたどるツアーです(旧足尾本山駅には立ち寄りません。また一部の区間は一般道へ迂回します)。トンネルあり、鉄橋ありの変化に富んだ区間です。足尾町内では銅山観光を見学、往復はトロッコわっしー号に乗車します(行きのトロッコわっしー号はガラス付の普通席になります)。

旅行日 平成30年

4月21日(土)・5月19日(土)・6月16日(土)

参加資格 小学3年生以上

(小学生は単独の参加は不可。保護者の同伴が必要です)

旅行代金 大人 5,500円
小学生 4,000円

(旅行代金には往復運賃・トロッコ整理券・足尾銅山観光入坑料を含みます。**昼食代は含みません。**)

★一般道を含め約6kmを歩きます。歩きやすい服装、運動靴等でご参加ください。また、当日は体調を整えてご参加ください。

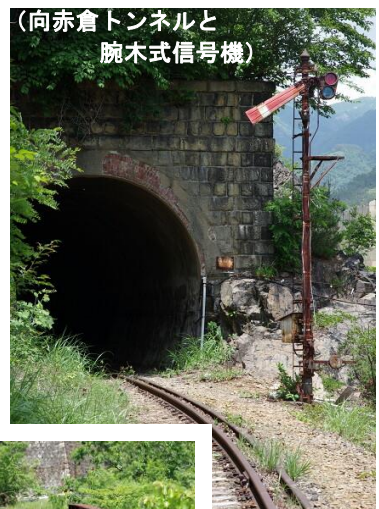
★昼食、飲み物、懐中電灯(途中、長いトンネルあり)、雨合羽、軍手、着替えなどは各自でご用意ください。

募集人員 30名様(最少催行人員15名)

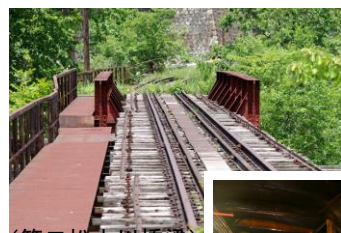
集合場所・時間 桐生駅改札9:15 相老駅発9:38 大間々駅発9:49

行程 ==トロッコ列車 ——普通列車 ……徒歩

(写真はすべてイメージです)



(向赤倉トンネルと腕木式信号機)



(第二松木川橋梁)



(足尾銅山観光)

桐生駅==相老駅==大間々駅==(トロッコわっしー1号)==間藤駅……(一般道)……	9:30発	9:38発	9:49発	ガラス付普通席利用	11:08着	11:30発
…松木街道踏切…第二松木川橋梁…向間藤トンネル…向赤倉トンネル…出川橋梁手前						
…(一般道)…古河橋…(一般道)…間藤駅——通洞駅… 足尾銅山観光(昼食後、見学) …		12:50頃	13:28発	13:33着	14:20~15:20頃	
通洞駅==(トロッコわっしー6号)==大間々駅==相老駅==桐生駅	15:38発	トロッコ席利用	16:43着	16:54着	17:01着	

お申込方法

- ①お電話でお申込みください。振込用紙をお送りいたします。同封の旅行条件書をよくお読みください。
- ②お手元に書類が到着したのち、1週間以内に郵便局からお振込み願います。(振込手数料は、お客様負担となります)
- ③ご旅行日の前日までに、当日の行程表とツアーバッジをお送りします。行程表は必ずお読みください。

- 旅行の中止について 最少催行人員に満たない場合は、旅行の催行を中止することがありますのであらかじめご了承ください。この場合は、旅行開始日の前日から起算して3日目より前までにご連絡し、当社で預かりしている旅行代金は、全額お返しいたします。
- 取消料 お客様のご都合により、ご旅行を取消される場合には、旅行代金に対し、お一人様につき下記の料率で取消料金をいただきます。

取消日	旅行開始日の前日から起算して			旅行開始日の前日	旅行開始日当日又は無連絡不参加	旅行開始後に解除された場合
	11日前まで	10日前から8日前まで	7日前から2日前まで			
取消料率	無料	20%	30%	40%	50%	100%

- 行程は天候等により変更する場合がありますのでご了承ください。
- 添乗員が同行いたします。その他の事項につきましては、当社の旅行業約款によります。

旅行の主催 お申込み・お問い合わせ
わたらせ溪谷鐵道(株)営業企画課
 ☎ 0277(73)2110
 営業時間 9:00~17:00 土曜・日曜・祝祭日 休み ☎376-0101 群馬県みどり市大間々町大間々1603-1
 (社)全国旅行業協会正会員 群馬県知事登録国内旅行業第2-294号 国内旅行業取扱管理者 高橋良枝

